

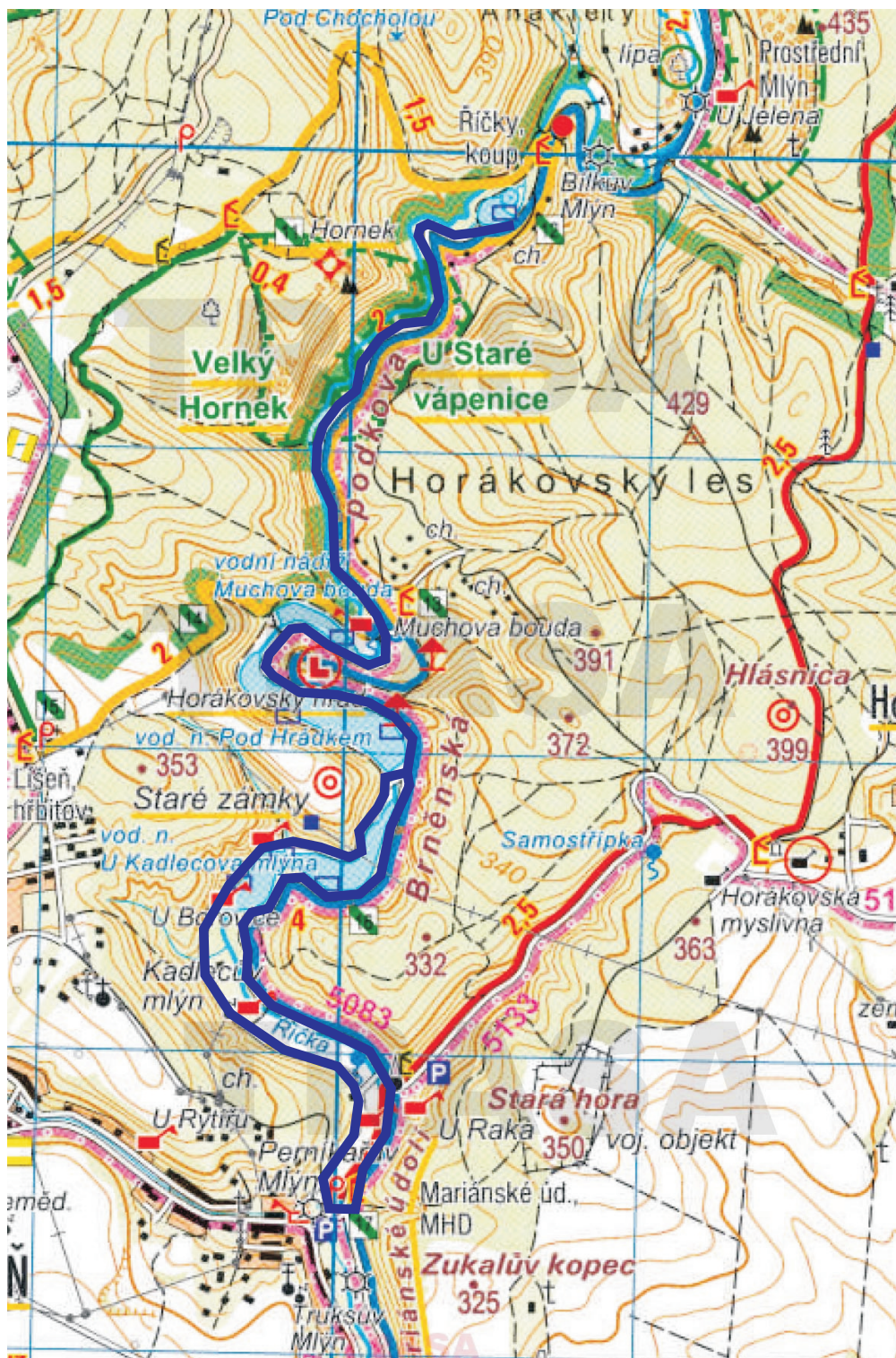


TURISTIKA  
PRO  
VŠECHNY



# KLUB ČESKÝCH TURISTŮ TURISTIKA PRO VŠECHNY

Značené trasy pro vozíčkáře



## Turistika pro všechny

– mapování a značení  
turistických tras vhodných  
pro lidi, kteří jsou  
odkázáni na invalidní vozík.



### Mariánským údolím – obtížnost 1, modrá

Jednou z prvních možností využití značené trasy pro vozíčkáře je trasa Mariánským údolím na okraji Brna. Začátek trasy je na parkovišti a konečné autobusy MHD č. 45 Mariánské údolí v Lišni. Od informační tabule pojedeme po levé straně proti proudu říčky stejného jména po asfaltové cestě. Dostaneme se k prvnímu rybníku „U Kadlecova mlýna“ a k občerstvení „U borovice“. Za rybníkem pojedeme přes hráz na levý břeh. U směrovky máme první možnost ukončit cestu pokračováním vpravo zpět na parkoviště (cca 6,5 km).



Doporučujeme však pokračovat vlevo proti proudu a po 1,5 km dojedeme k restauraci „Muchova bouda“, odkud je z předzahradky překrásný výhled na malebnou krajinu. Vrátime se zpět po značené trase spolu s modrou až na parkoviště u zastávky MHD (cca 11 km). Pokud se rozhodneme prodloužit si trasu o další 4 km, pojedeme souběžně s modrou turistickou značkou „od Muchovy boudy“ k poslednímu rybníku u rozcestníku Řičky – koupaliště. Zde končí asfaltová silnička, a tak se raději vrátíme zpět.

**Veřejná sbírka KČT probíhá do dubna 2011.  
Na konto můžete přispět libovolnou částkou  
(třeba i opakovaně) na účet 51-0938150237/0100.**



Tato trasa vznikla za finanční podpory společnosti HARTMANN-RICO, která se na podporu handicapovaných dlouhodobě orientuje.



[www.kct.cz](http://www.kct.cz)