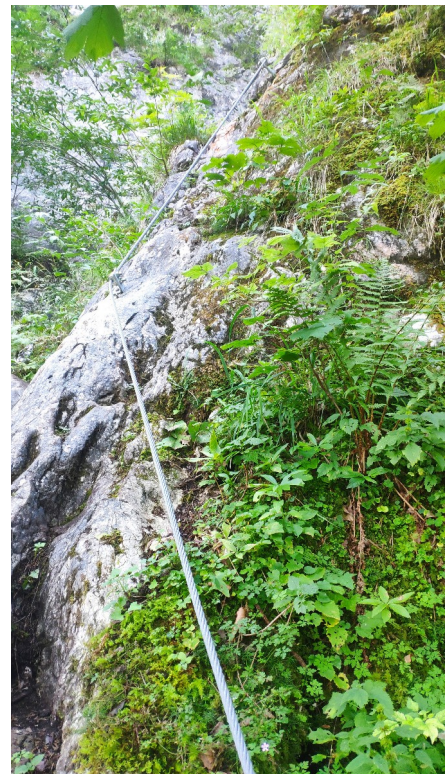
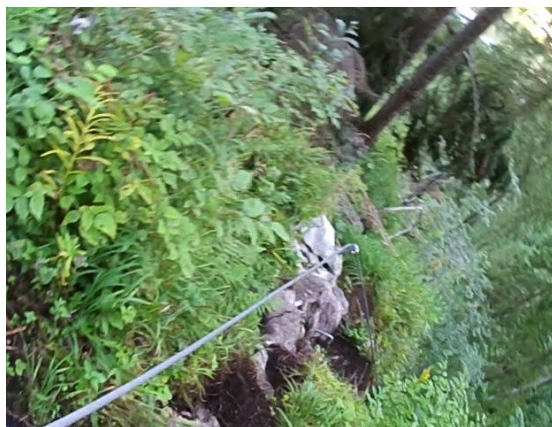


1. Název zajištěné cesty	Stopselsteig
2. Stát, pohoří, Skalní oblast	Rakousko , Oberösterreich, Dachsteingebirge
3. Čas a převýšení	Nástup 15 min, 50 m převýšení. Klettersteig 5 min, 20 m převýšení Návrat 20 min.
4. Obtížnost zajištěné cesty	A/B
5. Východisko	Gosau - Gosautal
6. Možnosti příjezdu	Příjezd autem: Po dálnici A1 k Exitu 224, směr Gmunden a dále po silnici B145 do Bad Goisem. Za ním vpravo po B166 do Gosau. Nebo po dálnici A10 do Golling a zde po B162 a B166 do Gosau. Z Gosau k jihu údolím Gosautal k Gasthof Gosauschmied. Zde parkoviště.
7. Popis zajištěné cesty – charakteristika, aktuální údaje, vlastní dojmy, poznatky o frekvencovanosti	<p>Z parkoviště po značené cestě vedoucí po východní straně nádrže. Odbočka k počátku cesty je značená. Nejprve odbočíme ze silničky na lesní cestu a z ní pak opět vlevo kousek lesem k úpatí skal, směr Schmiedsteig. Jeho nástup je vlevo, vpravo začíná cesta Stopselsteig Klettersteig.</p> <p>Nástup A, výše A/B . V nad polovinou cesty se zprava napojuje svítivě bílá cesta vycházející od levé části Brunnbachsteigu.</p>





Od zajištění ještě kousek vzhůru, kde se napojíme na sestupovou cestu Moritz Klettersteigu

**8.
Občerstvení,
ubytování**

Občerstvení či ubytování je možné v hotelu Gasthof Gosauschmied

**9.
Mapy**

AV mapa 14 Dachsteingebirge

**10.
Odkazy**

<http://www.orionsoft.cz/ferrata/route.asp?id=453>

video:

<https://youtu.be/cwBuqsOOky8>

**11.
Zpracovatel,
datum absolvování
zajištěné cesty**

Ing. Ladislav Beneš, vůdce VHT. Absolvováno 13.8.2022. Kontakt: ladaobns@gmail.com